

I.T.S. y Abuso sexual en Niños



Dra. Mary Carmen Ferreiro

Unidad de I.T.S., Servicio de Dermatología

Hospital Universitario de Caracas

“TODO NIÑO CON
MANIFESTACIONES EN LA ESFERA
ANO-GENITAL DEBEMOS
DESCARTAR I.T.S. Y ABUSO SEXUAL”









ABANDONO



MANIFIESTO



NO MANIFIESTO

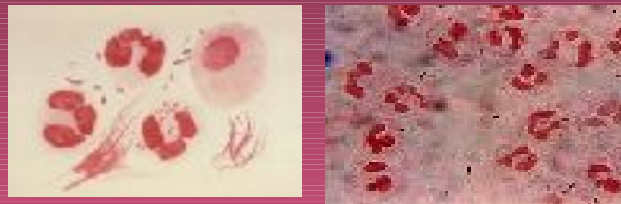


FLUJO O SECRECIÓN

N.gonorrhoeae



C. trachomatis y Mycoplasmas



Tricomonas



ESPECIFICOS



Gardnerella vaginalis



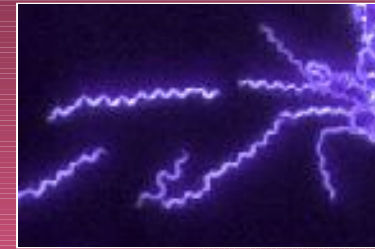
Candida



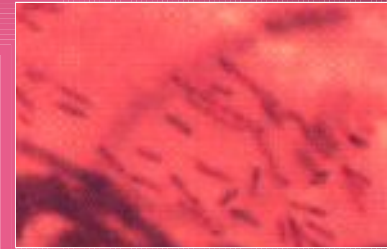
Streptococo

INESPECIFICOS

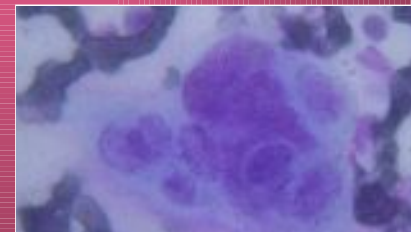
EROSIÓN O ULCERACIÓN



T. pallidum



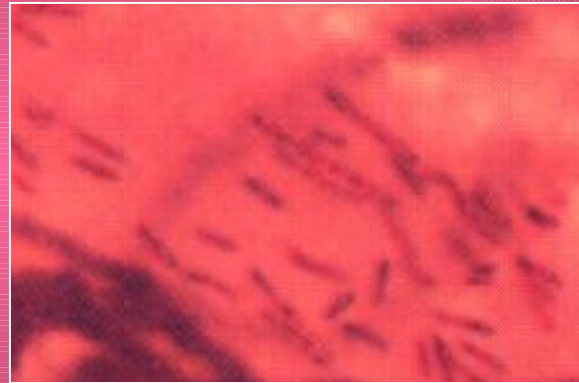
H. ducreyi



V. Herpes Simplex

ABUSO SEXUAL

- ✓ Secreción Vaginal
- ✓ Úlcera Dolorosa,
fondo sucio
- ✓ Apertura Himeneal
> 6mm
- ✓ Indentaciones a las
9 y a las 12



Lesiones Proliferativas : VPH

- ✓ >3 años
- ✓ <1 cm orificio genital o anal
- ✓ Apertura himeneal >6mm
- ✓ Himen irregular en ½ anterior (9-3 reloj)
- ✓ Flujo vaginal
- ✓ Area avascular fosa navicular



✓ <1cm margen anal

✓ Hipotonía esfinter anal



TIPIFICACIÓN VPH

✓ < 1cm margen
anal

✓ Area avascular
en fosa posterior

✓ Adhesión labios
menores, fisura

✓ Apertura
himeneal >6mm

✓ Anillo himeneal
engrosado e
irregular (9-3 reloj)



SIFILIS: CONDILOMAS PLANOS



Segunda consulta : CAMBIOS

Alteraciones himeneales

Laceración y fisura con sangrado leve

Eritema

MORFOLOGIA NORMAL DE GENITALES EXTERNOS

- ✓ Verruga > 1cm horquilla vulvar
- ✓ Fusión labios menores
- ✓ No alteraciones himeneales

MORFOLOGIA DE GENITALES EXTERNOS

CAMBIOS CON LA POSICIÓN

- ✓ Puentes cutáneos
- ✓ Área avascular fosa posterior
- ✓ Fisura horquilla
- Cambios en la estructura : indentaciones, laceraciones
- Eritema
- Congestión vascular
- Apertura himeneal >6mm
- Verrugas a <1cm margen anal
- .

1996-2001 ↑ 1280% abuso sexual en niños

