



URTICARIA EN NIÑOS ESPECTRO

Dra. Jenny V. Garmendia Pomares
Instituto de Inmunología
Universidad Central de Venezuela



Febrero 2006

CONTENIDO

- Clasificación
- Epidemiología
- Etiología
- Inmunopatología
- Diagnósticos diferenciales
- Nociones sobre el manejo



EPIDEMIOLOGÍA

- ▣ Población general: 15 a 25%
- ▣ Incidencia mayor en niños
- ▣ Urticaria crónica: 0,1%

CLASIFICACIÓN

- ✔ URTICARIA AGUDA
- ✔ URTICARIA CRÓNICA
- ✔ URTICARIA AGUDA RECURRENTE

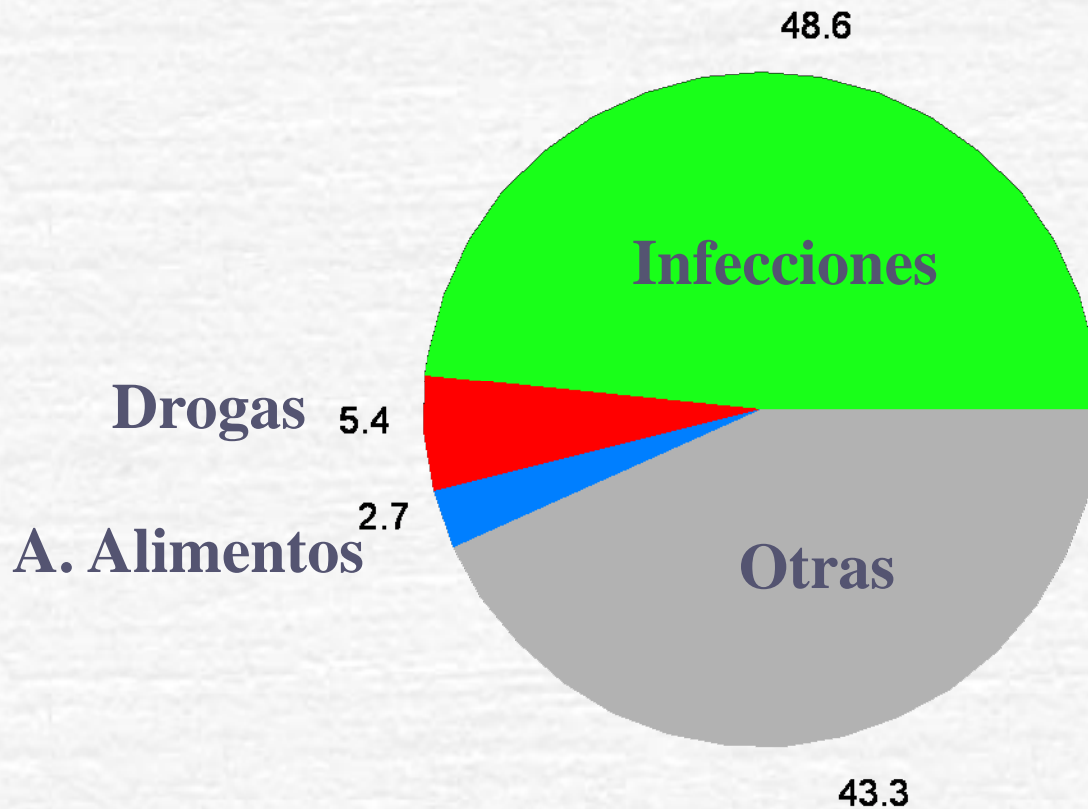
ETIOLOGÍA

Hipersensibilidad alimentos y aditivos	Huevo, leche, nueces maní, mariscos, pescados, fresas, kiwi, otros
Hipersensibilidad a drogas	Penicilinas, AINES, vacunas, medios de contraste, productos sanguíneos
Hipersensibilidad a insectos	Abejas, avispas, hormigas
Aeroalergenos Alergenos de contacto	Povo casero, pólenes, esporas, epitelios de mamíferos, alimentos volátiles

ETIOLOGÍA

Infecciones	Parásitos, bacterias, virus, hongos
Estímulos físicos	Frío, presión, dermatografismo, ejercicios, calor, vibración, U. Colinérgica, acuagénica y solar
Enfermedades sistémicas	LES, ARJ, enfermedad del suero, vasculitis, cáncer, endocrinopatías, U pigmentosa, Enf celíaca
Otros	A. Hereditario, amiloidosis, deficiencia de C3b, estrés, idiopático

Urticaria aguda



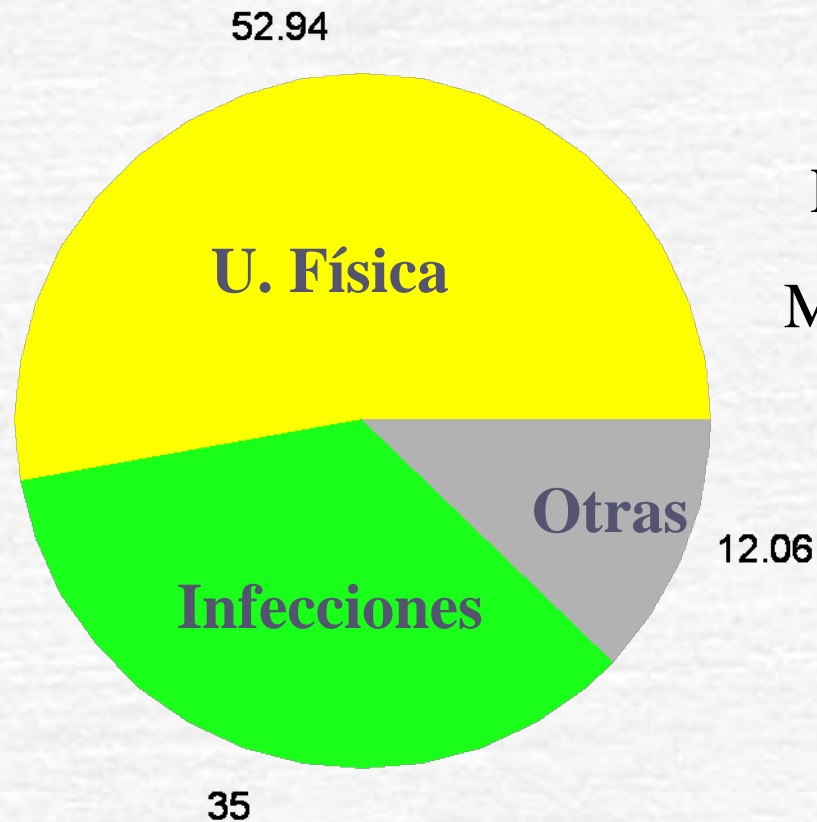
N = 54

Edad: 1-19 años

Masculino: 57.4%

Urticaria crónica

N = 17



Edad: 1-19 años

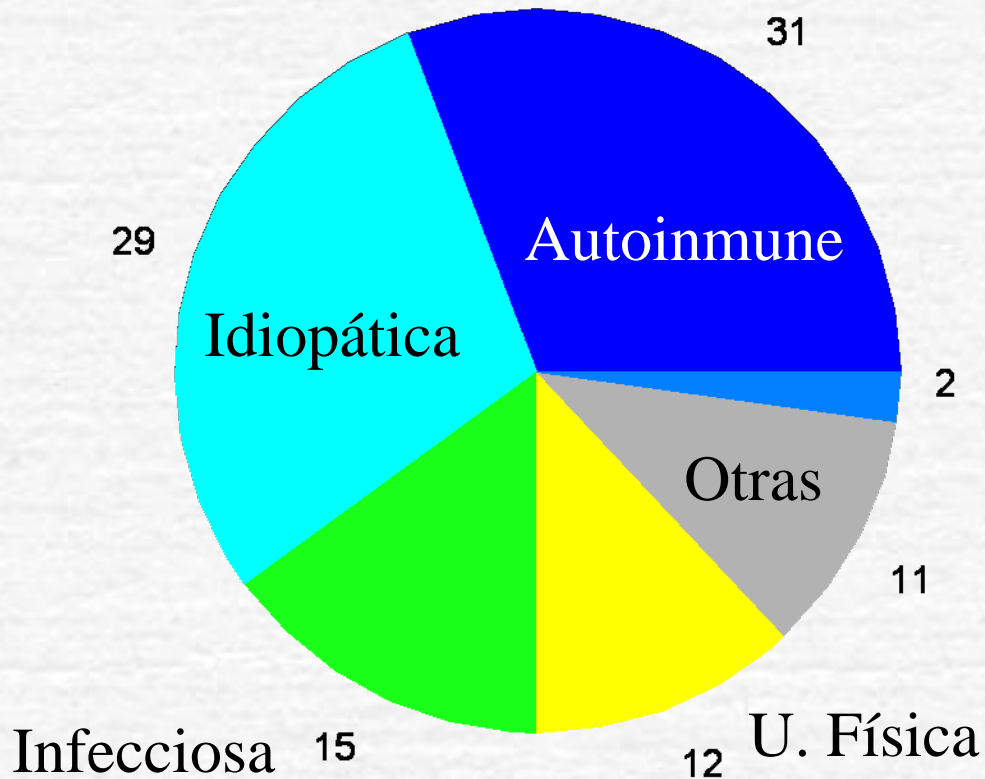
Masculino: 57,4%

Causas infecciosas

- Infecciones urinarias
- Infecciones del tracto respiratorio superior (streptococcus β hemolítico)
- C pneumoniae
- H pylori
- Otros: M pneumoniae, CMV, EBV
- Ausentes: VHA, VHB, VHC, parásitos

Urticaria crónica

N = 52



Edad: 6 m - 16 años

Masculino: 55,9%

U. Alérgica

Urticaria en niños en IDI

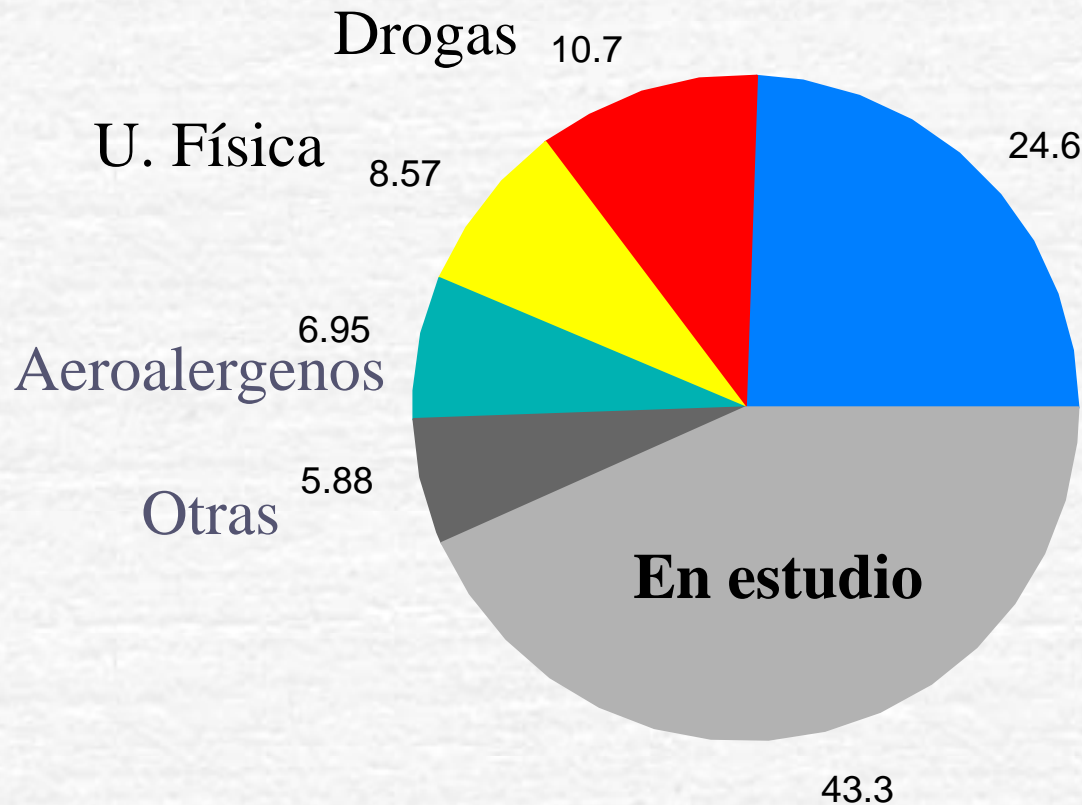
1991-2004

N = 187

Edad: 1 a 12 años

Masculino: 52,9%

A. Alimentos

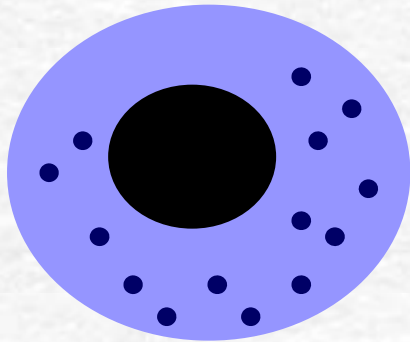


Niños: 9,3%

Adultos: 26,6%

INMUNOPATOLOGÍA

Fase Temprana

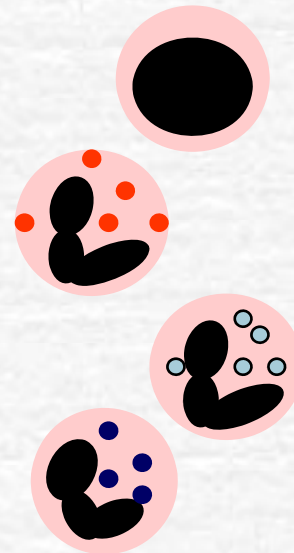


Mastocito



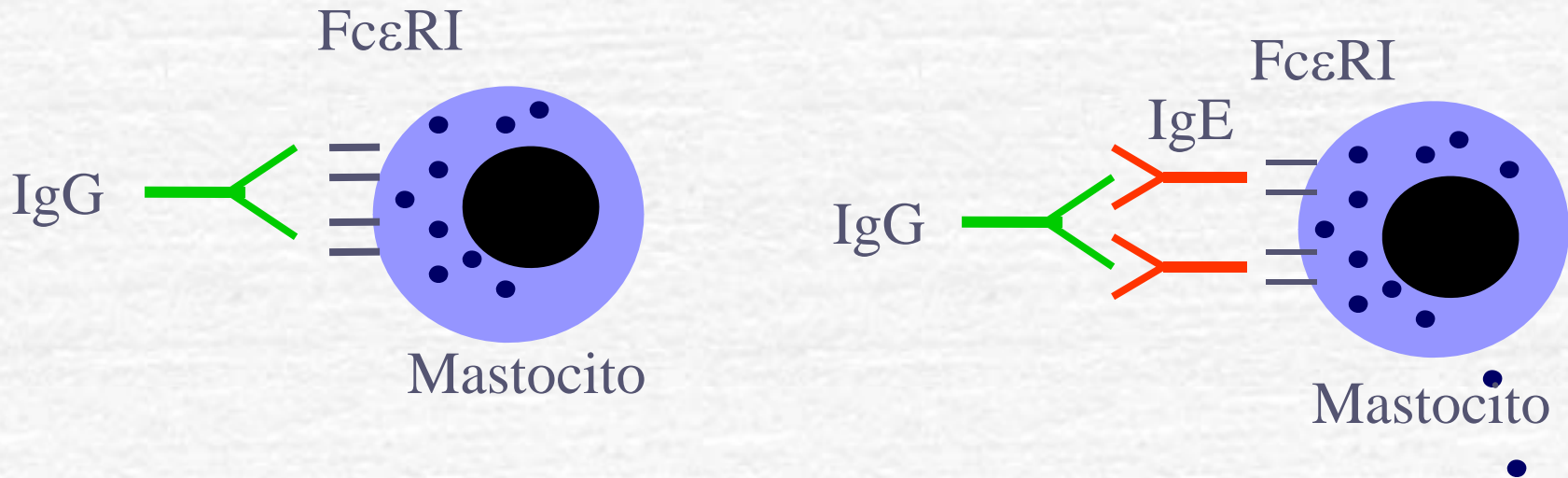
HISTAMINA
Heparina
Tryptasa
Quimasa

Fase tardía



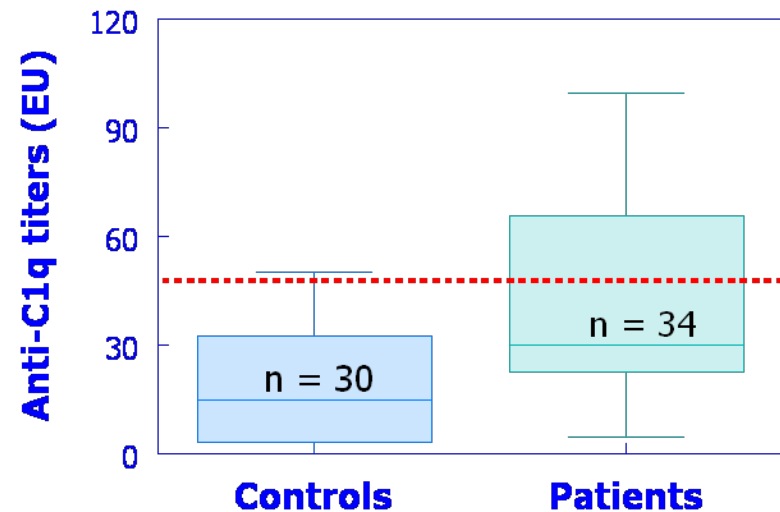
Leucotrienos
Prostaglandinas
Serotonina
PAF
Cininas

TIPOS DE AUTOANTICUERPOS



INMUNOPATOLOGÍA

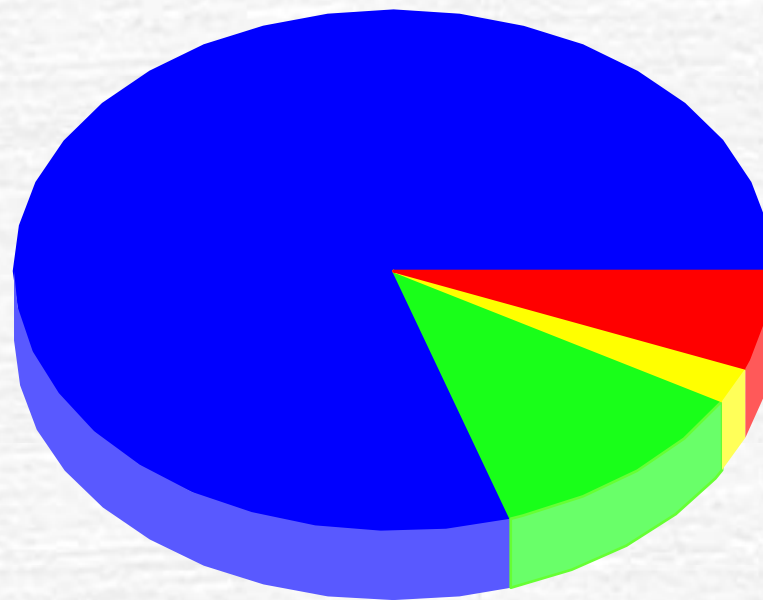
- ☛ Anafilotoxinas
- ☛ Procesos oxidativos
- ☛ Anticuerpos anti-C1q



INMUNOPATOLOGÍA

Anticuerpos antitiroideos

Anticuerpos -
80



N = 85

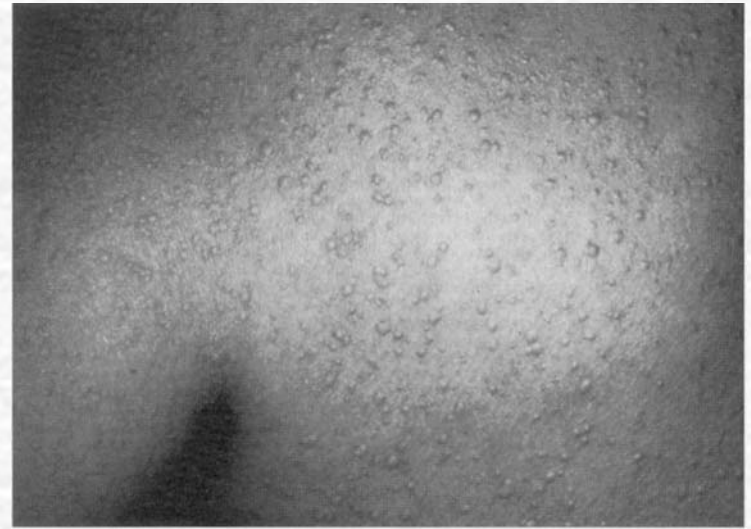
6 Ambos Ac. +
Ac. Antitiroglobulina
2

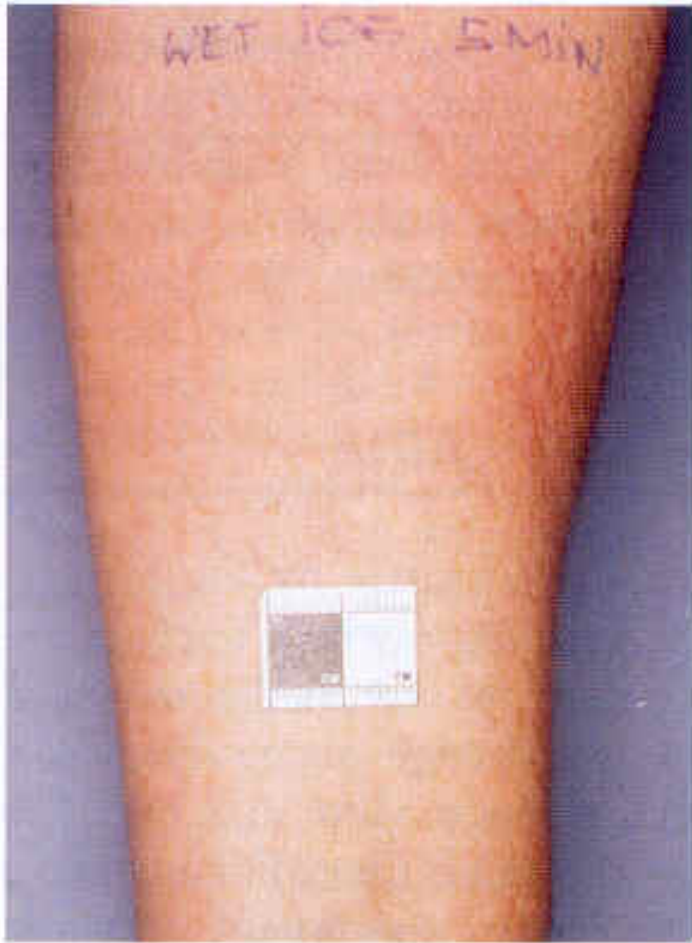
12 Ac. Antimicrosomales

Alteración función: 15%

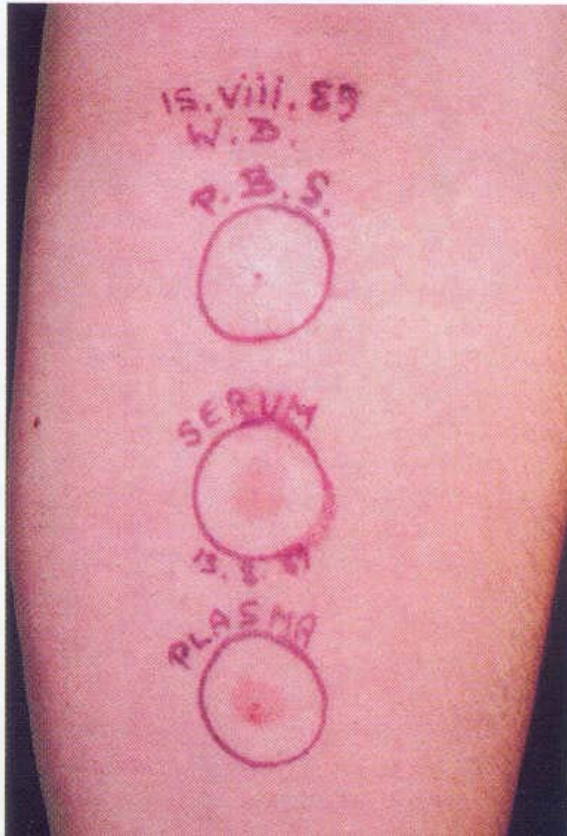
DIAGNÓSTICO

- Historia y examen físico
- Pruebas para urticarias físicas
- Prueba de suero autólogo
- Examen simple de orina y seriado de heces
- Hematología completa y VSG
- Pruebas tiroideas y Ac antitiroideos
- Otros: según cuadro clínico





PRUEBA DE SUERO AUTÓLOGO



- Grattan y col. Br J Dermatol 1986;114:583-90.
- Grattan y col. Br J Dermatol 1988;119:179-84
- Gruber y col. J Invest Dermatol 1988;90:213-17

DIAGNÓSTICOS DIFERENCIALES

- ☛ Vasculitis urticariana
- ☛ Eritema multiforme
- ☛ Mastocitosis
- ☛ Urticaria familiar por frío
- ☛ Angioedema hereditario
- ☛ Otros

TRATAMIENTO

- De acuerdo a la causa
- Dietas de exclusión
- Antihistamínicos de segunda generación
- Combinación de anti-H1
- Combinación de anti-H1 y H2 (o anti-LT)
- Doxepina
- Otros: esteroides, ciclosporina, IgsIV



GRACIAS

¿Preguntas?

